

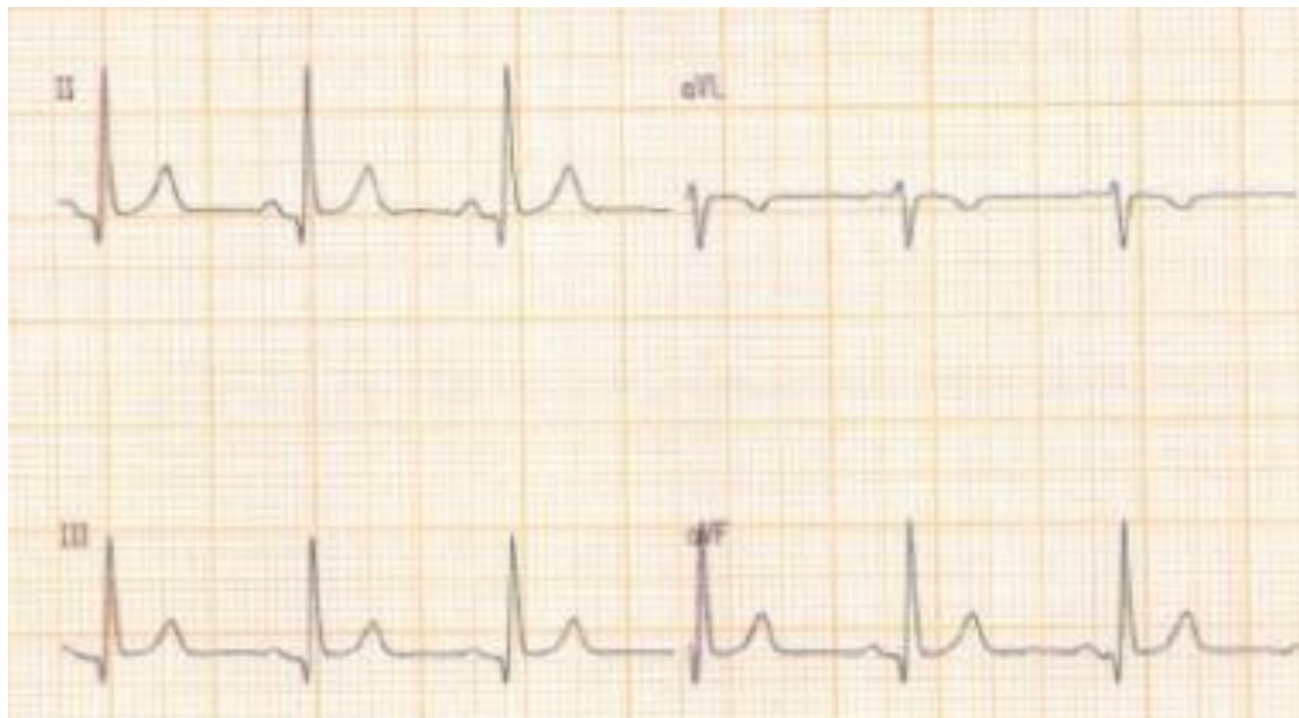
# *O que é um LLM?*

*Flávio Soares Corrêa da Silva*

*Novembro 2024*

# LLM em três passos – passo 1

- *Eletrocardiograma*



# LLM em três passos – passo 1

- *Eletrocardiograma:*
- *Diferente para cada individuo*
- *Nunca se repete, até mesmo em um único individuo*
- *Padrões característicos identificam estados de saúde*

## LLM em três passos – passo 1

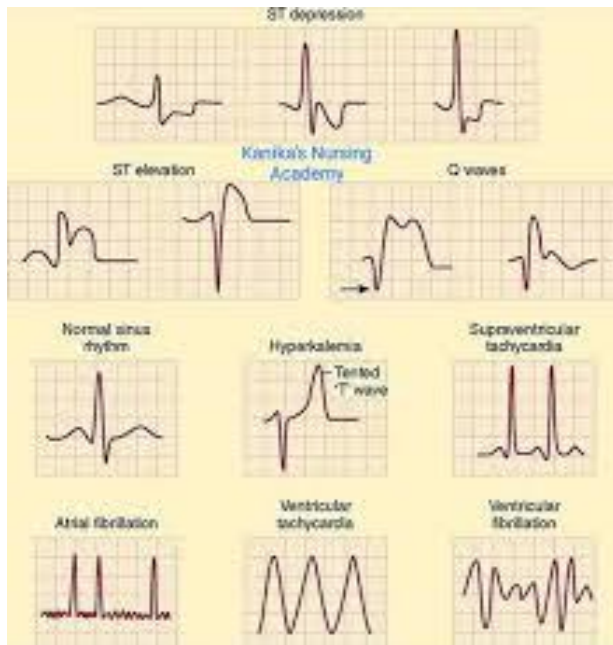
- *Padrões característicos identificam estados de saúde*



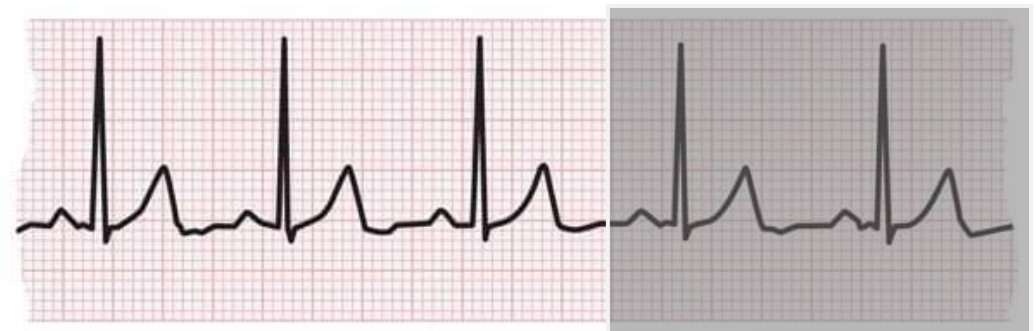
# LLM em três passos – passo 1

- *Padrões característicos identificam estados de saúde*

*Discriminação*

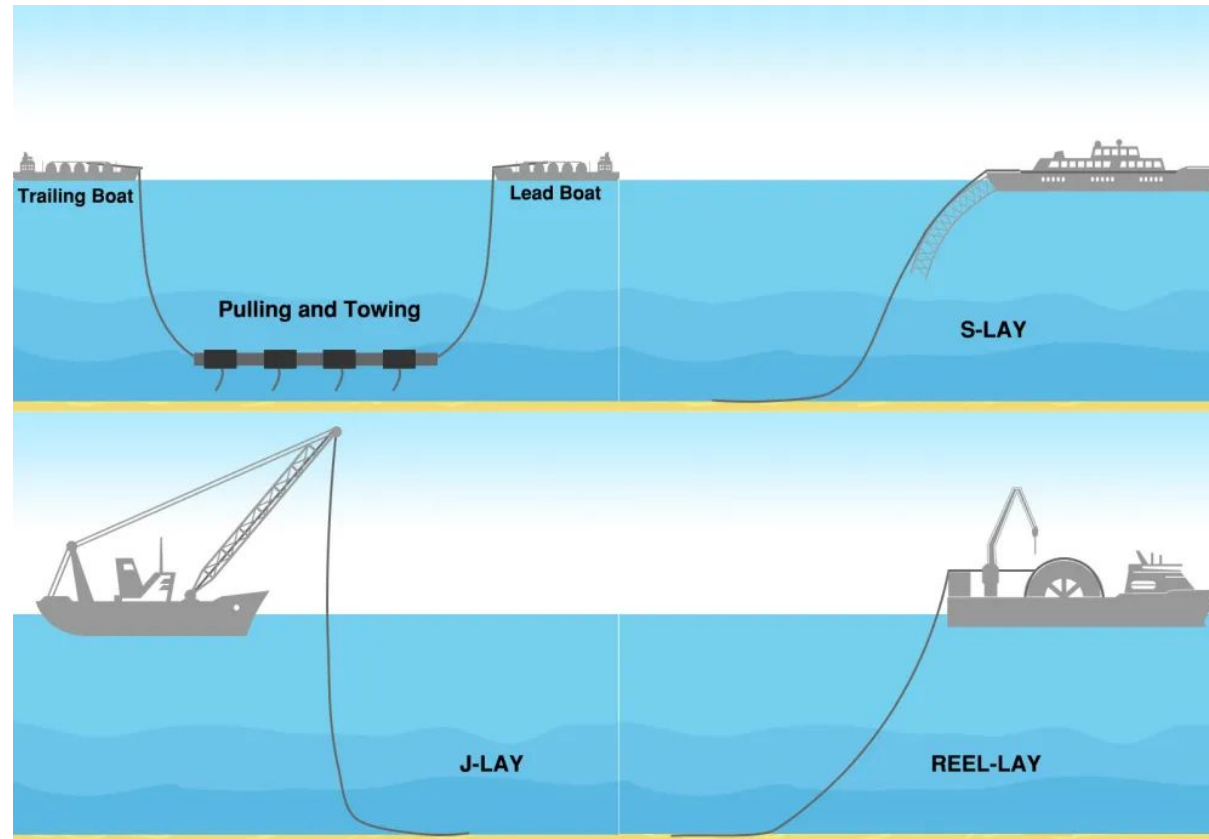


*Geração*



# LLM em três passos – passo 2

- *Manutenção de tubulações marítimas:*



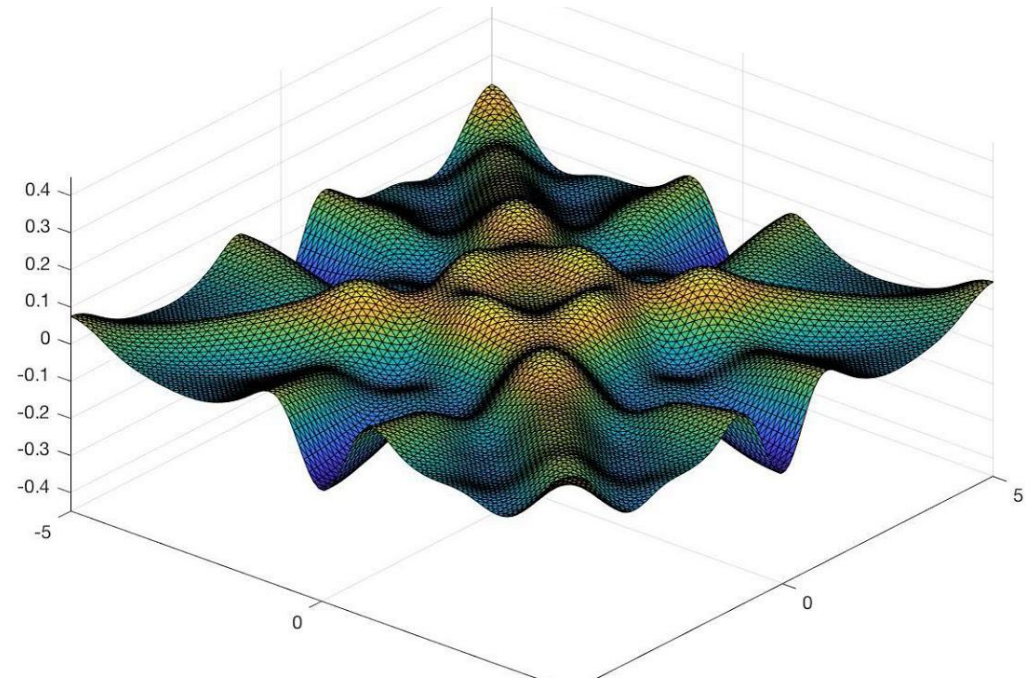
## LLM em três passos – passo 2

- *Manutenção de tubulações marítimas:*
- *Ondas do mar:*
  - *“ECG multidimensional” com múltiplas fontes*
  - *Padrões complexos*



# LLM em três passos – passo 2

- *Ondas do mar:*
  - *Necessidade de muitos dados para capturar padrões relevantes*

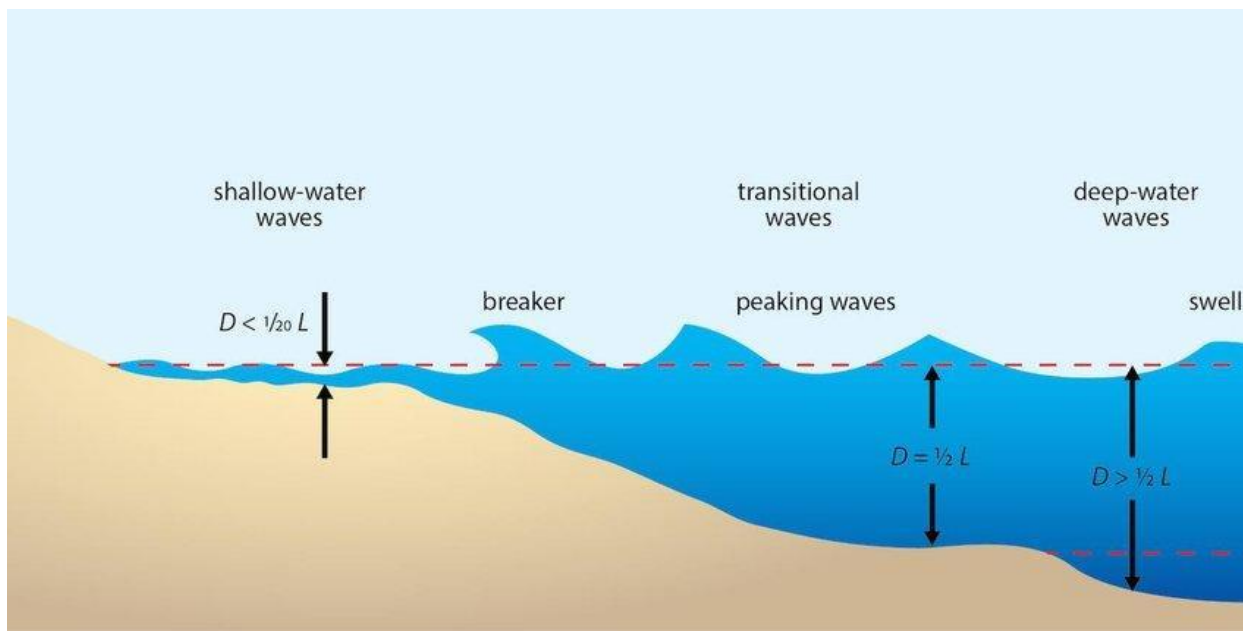




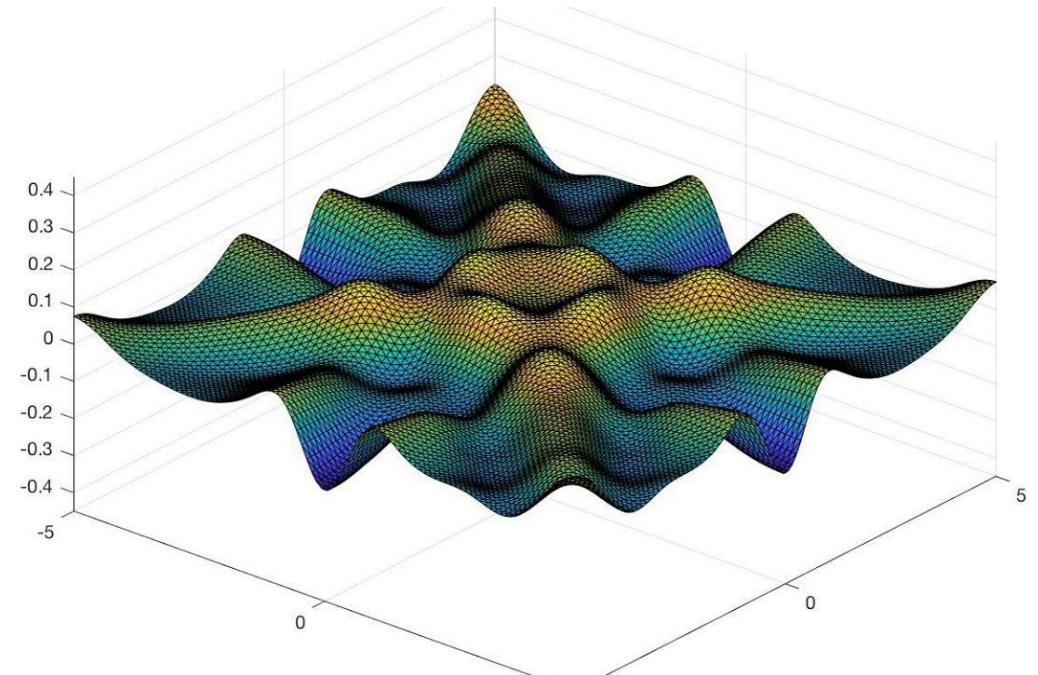
# LLM em três passos – passo 2

- Ondas do mar:

Discriminação



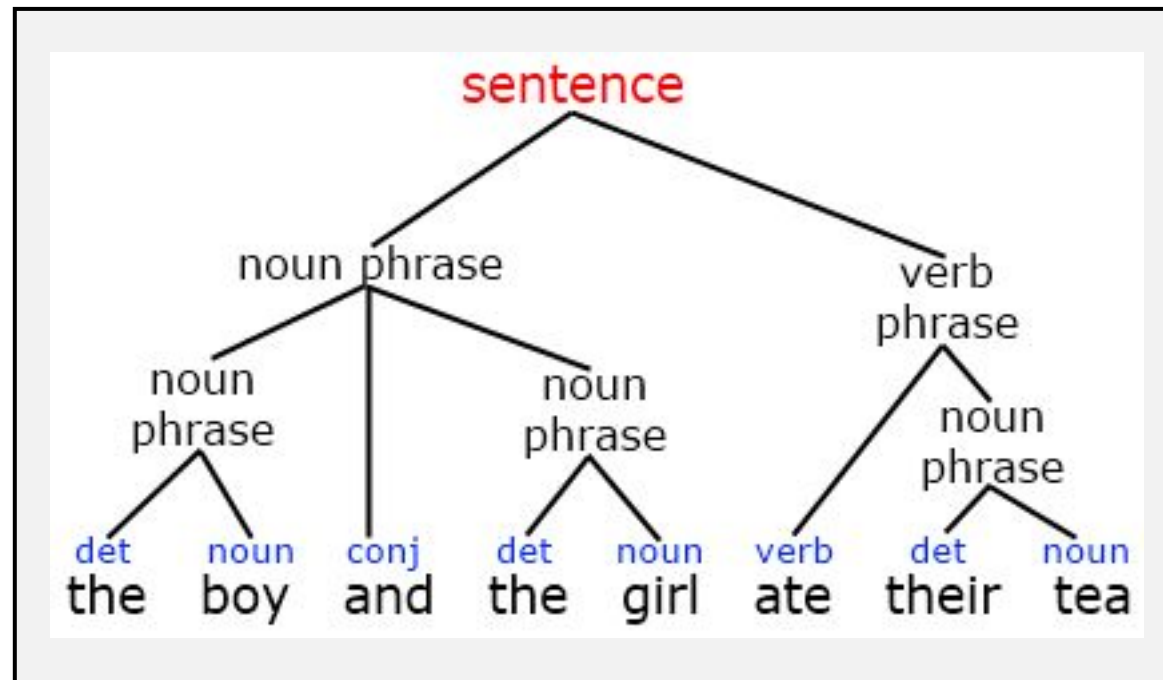
Geração



# LLM em três passos – passo 3

- *Linguagem:*

- Necessidade de **MUITOS** dados para capturar padrões relevantes

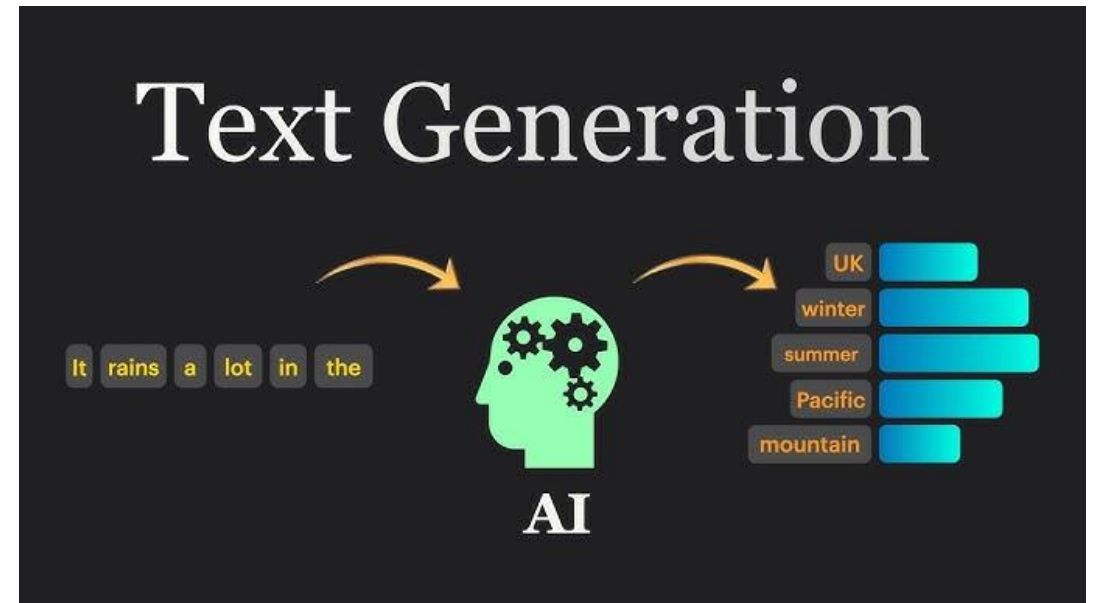
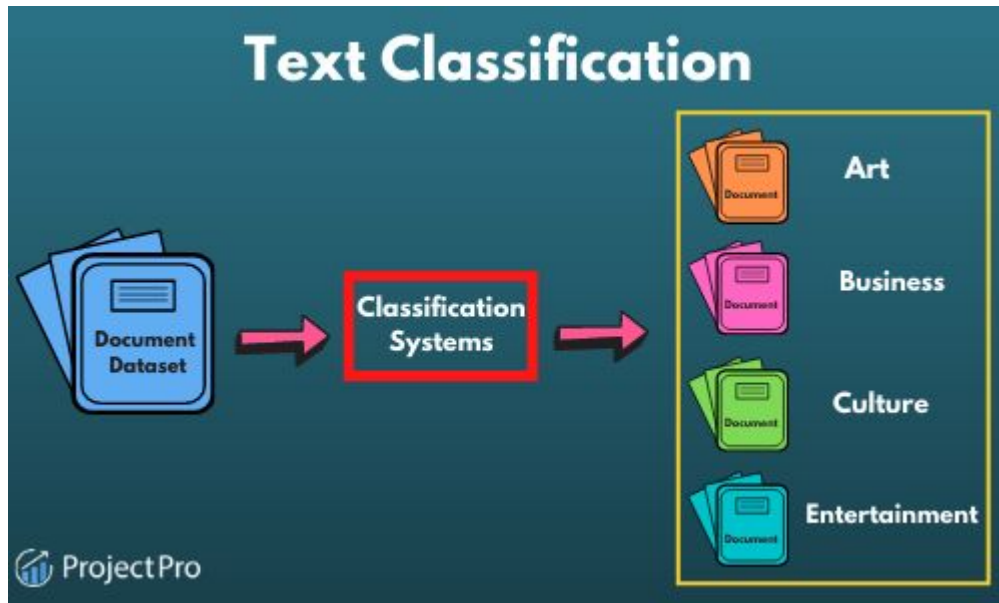


# LLM em três passos – passo 3

- *Linguagem:*

*Discriminação*

*Geração*



# *O que é um LLM?*

*Flávio Soares Corrêa da Silva*

*Novembro 2024*